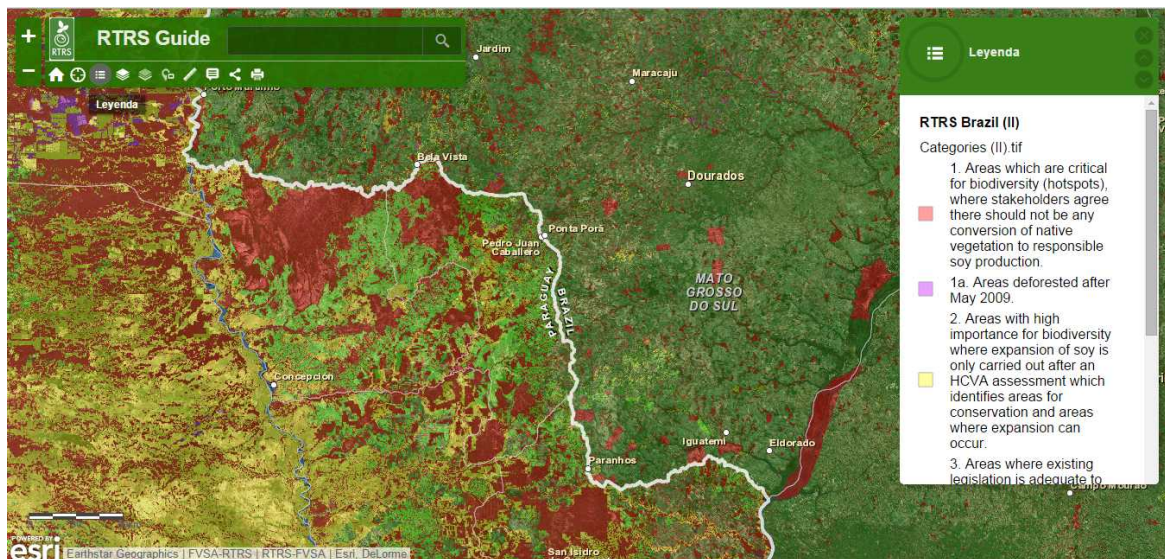


Instructivo básico para el uso del Mapa Interactivo RTRS Guide

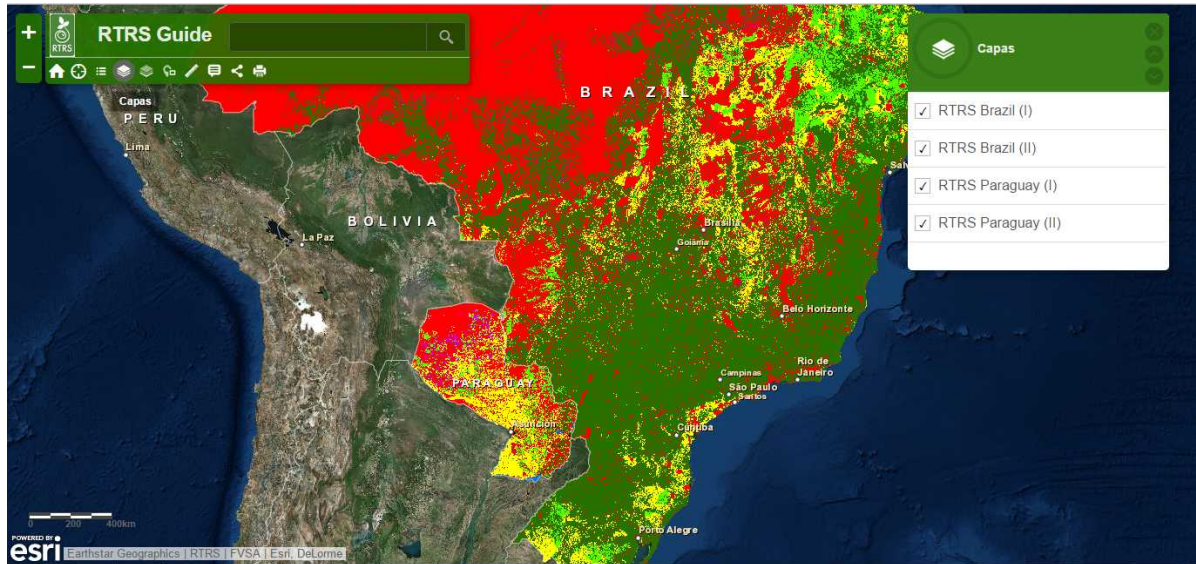
La aplicación se muestra inicialmente con una extensión y capas de información predeterminadas, las cuales se pueden cambiar según lo que se desee ver. Desde la barra principal se puede acceder a diferentes solapas y herramientas:



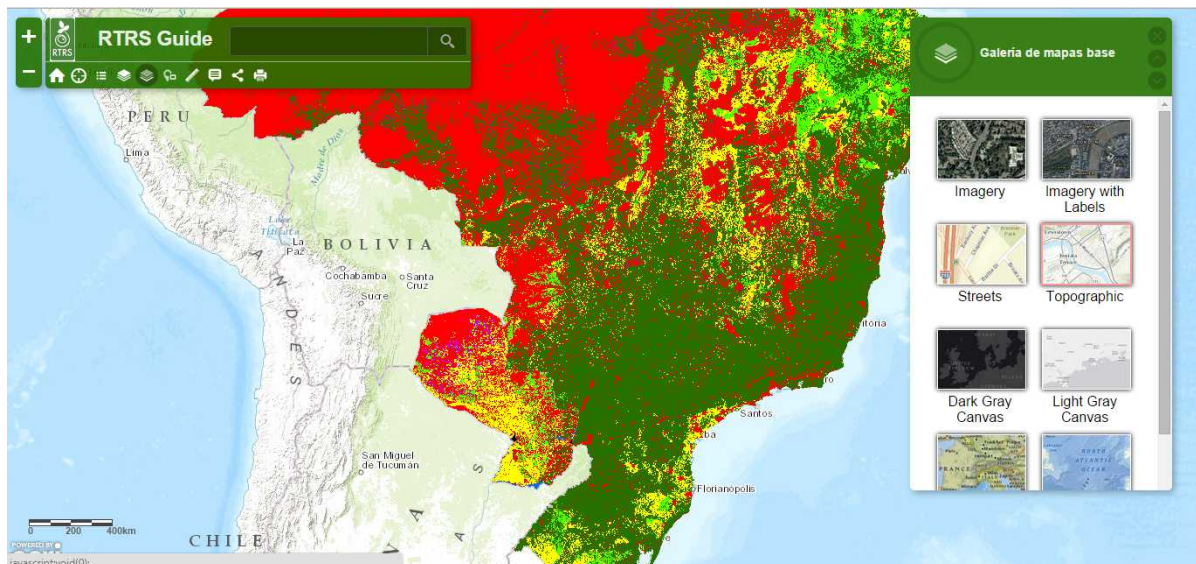
- La extensión de la ventana principal o **zoom** se puede cambiar mediante el uso de los signos "+" y "-" que se encuentran a la izquierda de la barra principal, o bien utilizando la ruedita del mouse.
- La solapa representada con la casita, nos devuelve a la extensión de la **vista predeterminada**.
- Las referencias detalladas del mapa se pueden consultar a través de la solapa "Leyenda".



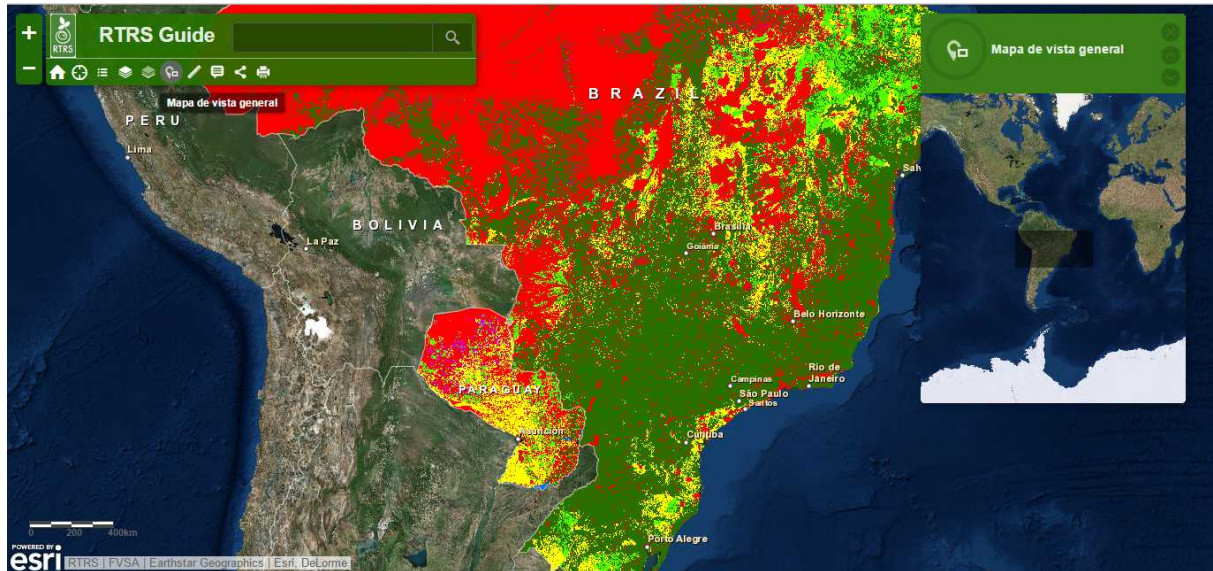
- A través de la solapa "Capas" se pueden ver las capas activas, pudiendo hacer visible o quitar la capa a gusto.



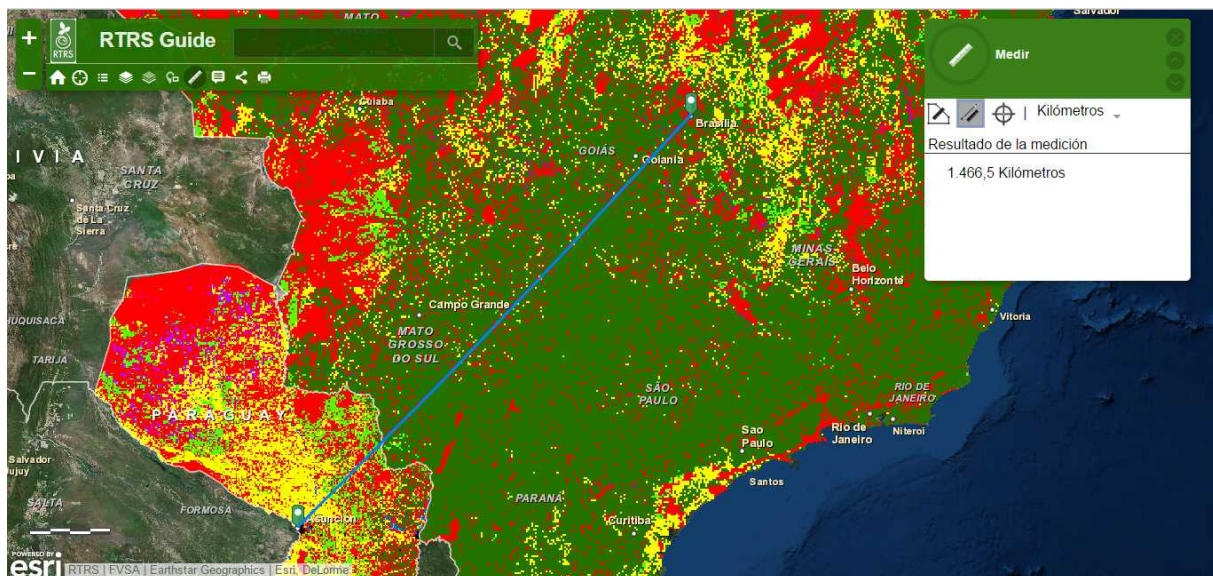
- En la solapa "Galería de Mapas Base" se pueden seleccionar distintos mapas para desplegar detrás de las capas de información.



- Seleccionando la solapa "Mapa de vista general", se despliega una ventana donde se muestra un zoom out del sitio o zona donde nos encontramos, de manera de tener una ubicación general.

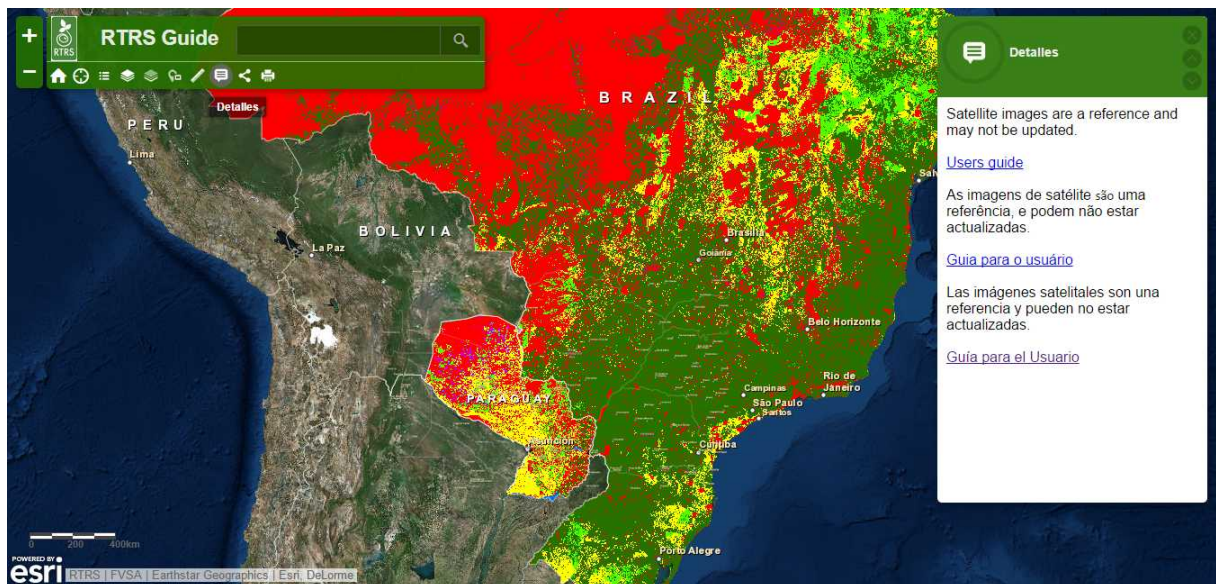


- En la solapa "Medir" se puede calcular distancia, medir superficies y obtener coordenadas del punto donde está el cursor, en distintas unidades.

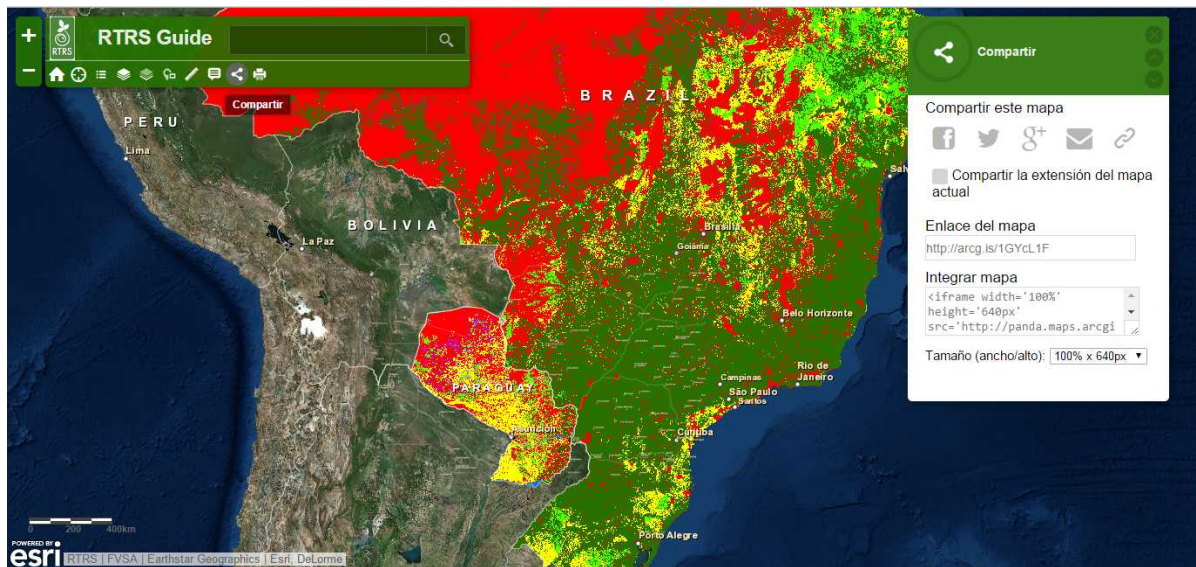




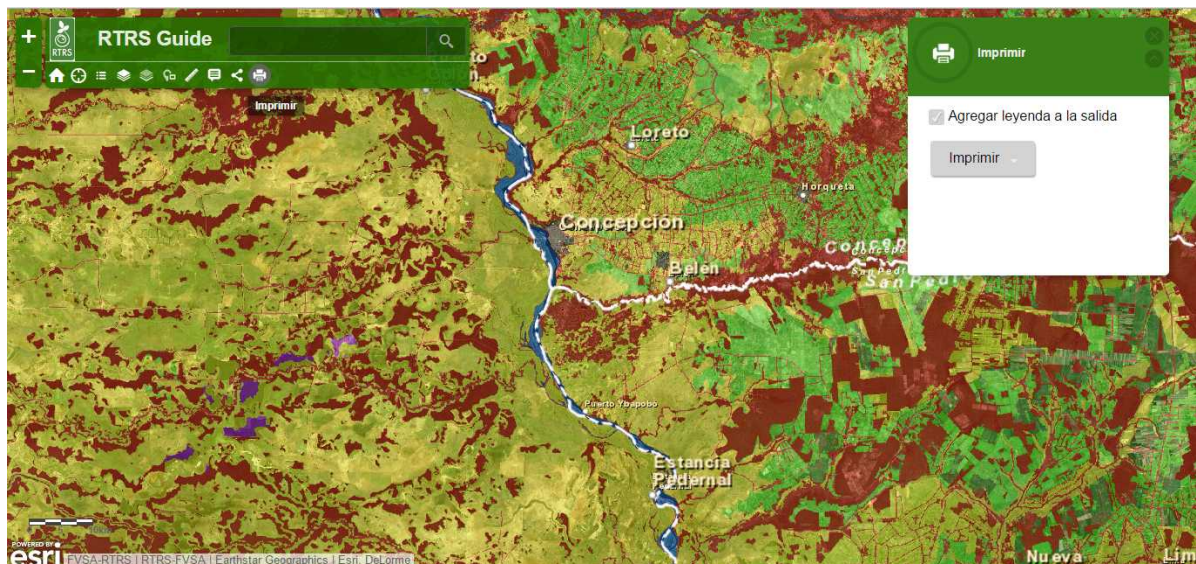
- En la solapa "**Detalles**" se encuentra *Información del Mapa* y las guías para el usuario en tres idiomas (Inglés, Portugués y Español).



- A través de la opción "**Compartir**" se accede a diferentes opciones para compartir el mapa en redes sociales o a extraer el link directo a la aplicación.

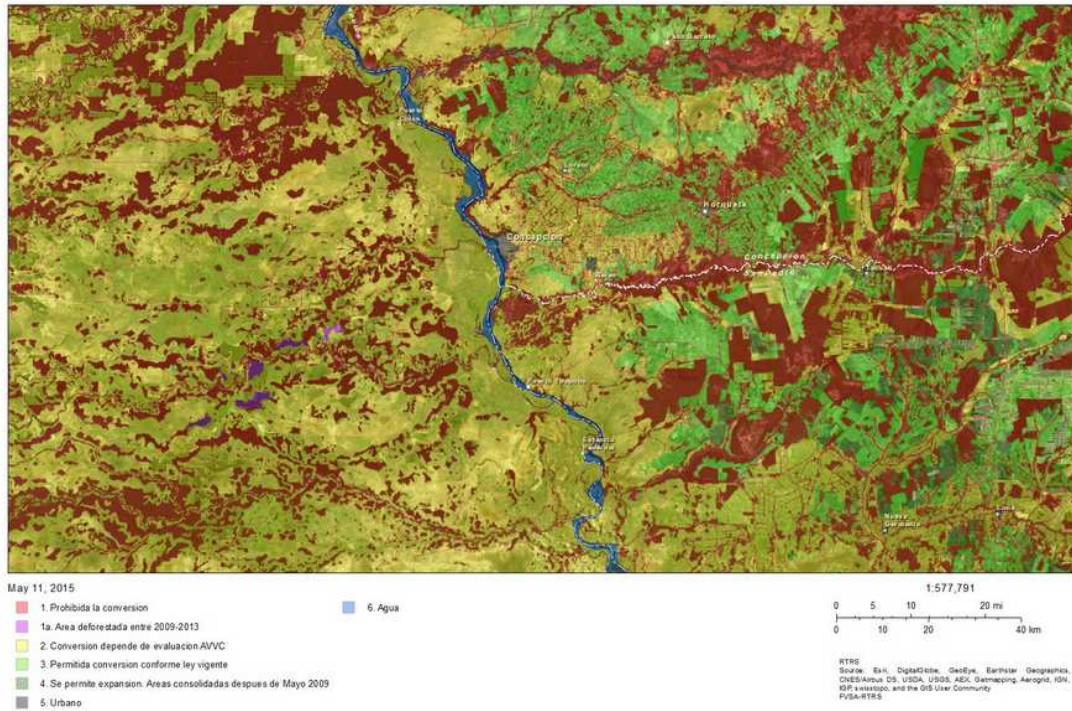


- En "**Imprimir**" se obtiene sacar una impresión del mapa con la extensión actual del zoom. La salida es un mapa en formato JPG, con título, fecha, leyenda (opcional) y escala.



Mapa de salida:

RTRS Guide



- En el campo "**Buscar**" (margen superior derecho de la barra de herramientas), se puede localizar un punto o lugar, ingresando el nombre del sitio o las coordenadas long-lat (ej. -60.040538 -22.323821).

